

2025年3月6日

アートプランニング株式会社

グランカサーレ玉造 「おおさか優良緑化賞」 奨励賞受賞

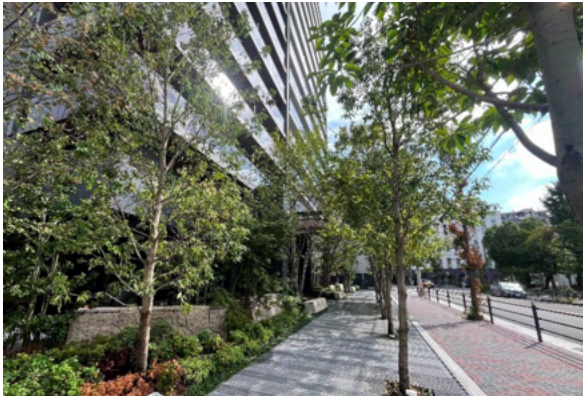
アートプランニング株式会社（本社：大阪府中央区／代表取締役社長：松藤 雅美）は、この度「グランカサーレ玉造」（大阪府東成区東小橋/総戸数69戸）について、大阪府から「令和6年度おおさか優良緑化賞【大規模部門】」の「奨励賞」を受賞いたしましたのでお知らせいたします。

アートプランニングの「CASARE（カサーレ）」ブランドとして、おおさか優良緑化賞の受賞は「カサーレ城東ガーデンプレイス」（奨励賞）、「カサーレウエストゲートシティ」（大阪府知事賞）に続き、3度目の受賞となりました。

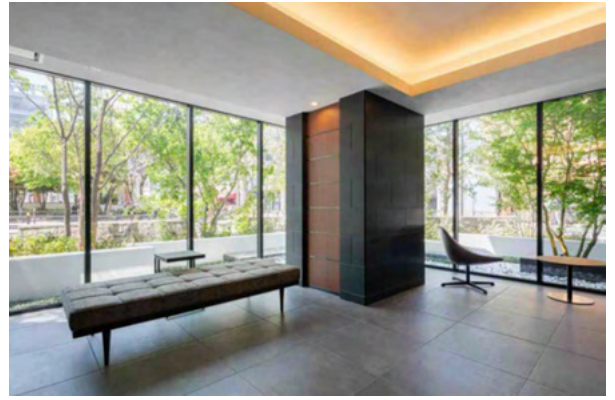


建物外観

おおさか優良緑化賞は2007年から大阪府が毎年1度、大阪府自然環境保全条例に定める「建築物の敷地等における緑化を促進する制度」等により届出の行われた緑化のうち、都市環境の改善や都市の魅力向上に貢献するなど、特に優れた取組を行った建築主を顕彰する制度であり、建築主の施設に対する緑化意欲の向上や緑化技術の普及を図ることを目的にしているもので、今年で18回目となります。



歩道状公開空地



ロビー



エントランスゲート（黒門）



ファサード

■本物件について

本物件は、JR環状線「玉造」駅徒歩2分の場所に位置し、OsakaMetro長堀鶴見緑地線「玉造」駅にも徒歩4分と2駅2路線利用可能となっています。また目の前には地域に親しまれる東小橋北公園があり、大阪市内にありながら前面が約70mも遮蔽物のない開放された立地に利便性と癒し、そして開放感を兼ね備えた「ランドマークレジデンス」です。

■開発コンセプト

当該地は、敷地西側に東小橋北公園が広がり、駅前にありながら開放感を持ち合わせるという希少性があります。この恵まれた環境を最大限に活かすべく、「公園と一体となった緑豊かな都市生活」をコンセプトに事業に取り組みました。

外構計画では北西ふたつの接道面全周に総合設計制度による公開空地を配置、歩道を「ゆとりある歩行者空間」に整備することで、公開空地～道路～公園まで連続するオープンスペースを生み出し、入居者の方のみならず、街を歩く人々にもアメニティ（心地よさ）を提供します。また公園越しにみる風景に建築が自然に調和するような、地域に末永く愛される景観の創出を目指しました。

また、玉造は古くから大阪城の城下町として栄え、豊かな歴史を育んできたエリアです。この地の由緒を紐解き、大阪城の石垣や黒門などをモチーフにした重厚感と風格を備えながら、同時にモダンで先駆的な表情も併せ持つファサードデザインとしました。その堂々とした立ち姿は緑豊かな癒しのランドスケープとあいまって街の景観に新たな存在感を放ちます。

■講評

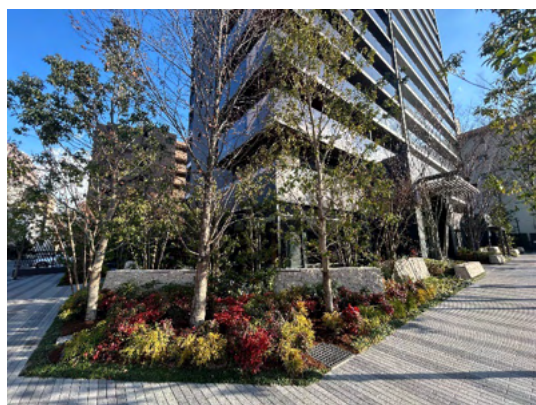
本施設は大阪市東成区に立地する共同住宅です。建物西側にある「東小橋北公園」、JR玉造駅側から公園越しに見える景色を意識した緑化を計画しています。

従前の建物計画地は店舗の外壁が道路際まで迫っていましたが、角地の特性を活かし、公開空地を道路側全面に計画することで、居住者にとどまらず、地域の方々に開放された緑化空間の創造に寄与しています。

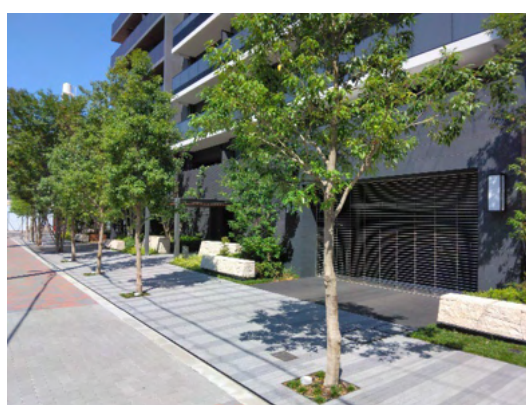
また大阪城の歴史にゆかりのある地域であることから、これを意識した石積風の壁面を緑地内に配置しています。主な植栽にQRコード付きの樹名板を設置することで、スマートフォンなどで植物図鑑を閲覧できる工夫もなされています。

以上の点から、奨励賞としてふさわしい施設であると評価できます。

(審査員・藤田 香)



敷地北側公開空地



西側公開空地

■物件概要

物 件 名	グランカサーレ玉造
事 業 者	アートプランニング株式会社
所 在 地	大阪府大阪市東成区東小橋一丁目8番26号
交 通	JR環状線「玉造」駅 徒歩2分 Osaka Metro長堀鶴見緑地線「玉造」駅 徒歩4分
敷 地 面 積	1,401.11m ²
延 床 面 積	5,650.30m ²
総 戸 数	69戸
構 造 規 模	鉄筋コンクリート造 地上15階建
竣 工	2024年3月
設 計 監 理	株式会社IAO竹田設計
建 築 施 工	多田建設株式会社 西日本事業部