

2023年2月15日

アートプランニング株式会社

カサーレウエストゲートシティ 「おおさか優良緑化賞」大阪府知事賞受賞

アートプランニング株式会社（本社：大阪市中央区／代表取締役社長：松藤 雅美）は、この度「カサーレウエストゲートシティ」（大阪市住之江区東加賀屋/総戸数128戸）について、大阪府から「令和4年度 おおさか優良緑化賞」の「大阪府知事賞」を受賞いたしましたのでお知らせいたします。

アートプランニングの「CASARE(カサーレ)」ブランドとして、おおさか優良緑化賞の受賞は「カサーレ城東ガーデンプレイス」（奨励賞）に続き、2年連続受賞となりました。



建物外観

おおさか優良緑化賞は2007年から大阪府が毎年1度、大阪府自然環境保全条例に定める「建築物の敷地等における緑化を促進する制度」等により届出の行われた緑化のうち、都市環境の改善や都市の魅力向上に貢献するなど、特に優れた取組を行った建築主を顕彰する制度であり、建築主の施設に対する緑化意欲の向上や緑化技術の普及を図ることを目的にしているもので、今年で16回目となります。



エントランスホール

■本物件について

本物件は、都心直結のOsakaMetro四つ橋線「北加賀屋」駅徒歩3分の場所に位置し、西梅田、本町、なんばに直結し、御堂筋線にもホームで乗り換えが可能。また買い物利便施設が周辺に多数点在し、昨今ではアートの街で知られる利便性と住環境が両立した総戸数128戸の「ランドマークレジデンス」です。

■開発コンセプト

「緑の大地に住もう」

大阪のフロントラインに寄り添い主要都心へ直結。働く、遊ぶ、都市機能を使いこなす。アクティブに暮らせる立地は、エネルギーを使いがち。だからこそ帰る場所は心が和む、そんな空間を目指しました。また敷地のほぼ半分を誇る公開空地を確保し、2本のケヤキが住まう人々をゲートのように出迎えます。アプローチから南側の公開空地まで床材をグラデーションでデザインし一体感を作り、大開口のガラススクリーンで北側と南側の公開空地に連続性を持たせることで都会の喧騒を忘れるような自然に囲まれたエントランスを創出しました。

幹線道路に面した北側を雑木木立と低木混植による緩衝緑地を形成しつつ、緑の木立をくぐり抜けた先の静かな癒しの空間や、南側公開空地の日当たりの良さを生かした子供から大人までもがくつろげる、明るく開放的な空間づくりが高く評価されました。



敷地北側アプローチ

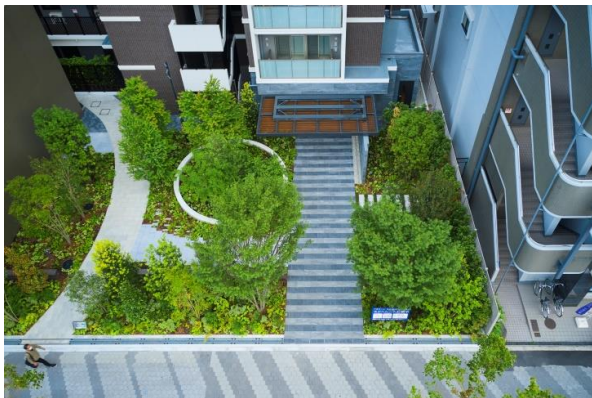


敷地南側公開空地

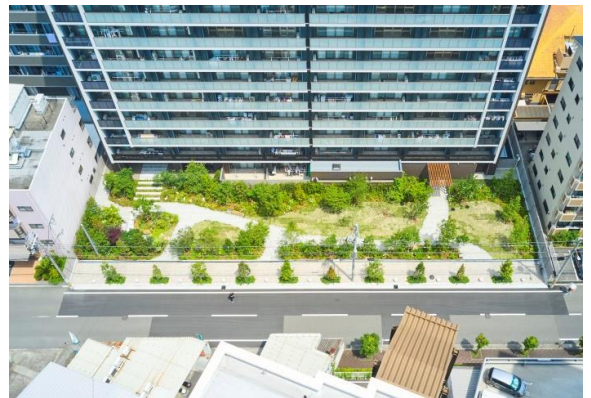
■講評

本施設は大阪市住之江区東加賀屋の大型トラックなども通る大通りに面していますが、ひとたび敷地内のエントランスに入ると、都会の喧騒を忘れさせてくれる場所が現れます。まるで、我が家に帰ったような安心感を与えてくれます。敷地南側には落葉高木を多く取り入れ、四季折々に楽しめる明るくて開放的な緑地空間があります。加えて散策路や芝生広場、ベンチを配しているの、居住者だけでなく地域にとっても憩いの空間を創出しています。一方、敷地北側は、日照環境を考慮して耐陰性の樹種を中心に植栽されており、落ち着いた緑地空間になっています。また、高木、中木、低木、寄せ植え及び、グランドカバープランツなど多種多様な植物を組み合わせることによって、階層構造を形成するとともに、生物多様性に配慮した緑化計画になっています。北側と南側に配した緑化空間を、1階エントランスを介して一体的に繋いだことは大変高く評価できるでしょう。

(大阪府)



敷地北側公開空地



敷地南側公開空地

■物件概要

物 件 名	カサーレ ウエストゲートシティ
事 業 者	アートプランニング株式会社
所 在 地	大阪府大阪市住之江区東加賀屋一丁目11番24号
交 通	Osaka Metro四つ橋線「北加賀屋」駅 徒歩3分
敷 地 面 積	2,777.82m ²
延 床 面 積	10,203.17m ²
総 戸 数	128戸
構 造 規 模	鉄筋コンクリート造 地上15階建
竣 工	2022年4月22日
設 計 監 理	株式会社TKI設計
建 築 施 工	不二建設株式会社
造 園 施 工	株式会社岐阜造園